

C++ 실습 환경 구축하기

[목차]

- [1. Visual C++ 6.0 설치하기](#)
- [2. Visual C++ 6.0으로 컴파일하기](#)
- [3. Visual C++ 2005 Express 설치하기](#)
- [4. Visual C++ 2005 Express로 컴파일하기](#)

1. 비주얼 C++ 6.0 설치하기

① CD-ROM에 비주얼 스튜디오 CD를 넣는다.

② 자동으로 설치가 시작되면서 다음과 같은 소개 화면이 나온다. **Readme** 읽기를 통해서 간단한 소개를 살펴본 후 <다음> 버튼을 클릭한다.



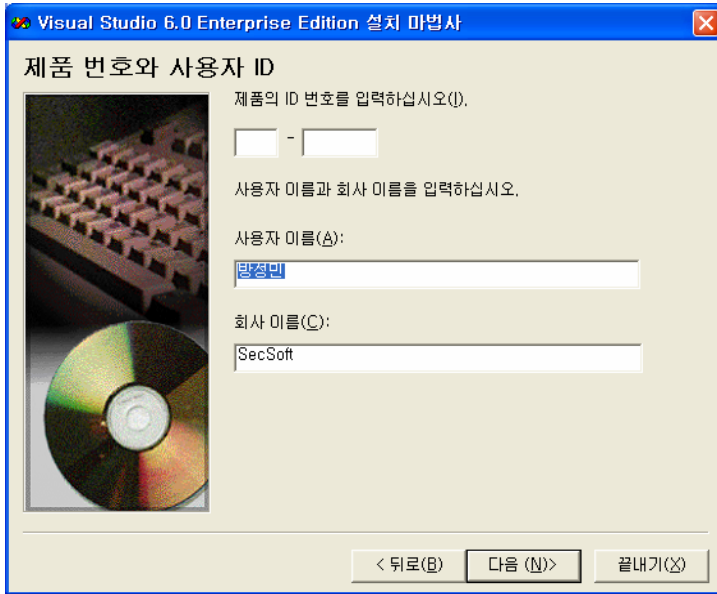
<< 소개 화면

③ 최종 사용자 사용권 계약 화면에서 **동의함**을 선택한 후 <다음> 버튼을 클릭한다.



<< 라이선스 동의 화면

- ④ 제품 ID와 사용자 정보를 입력하는 화면이 나온다. 설치하고 있는 제품 패키지에 대한 제품 ID와 여러분의 정보를 입력한 후 <다음> 버튼을 클릭한다.



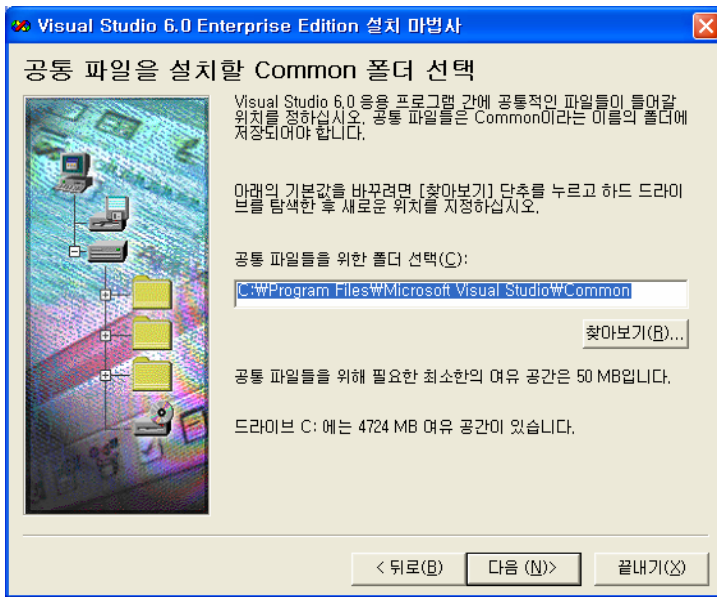
<< 제품 ID 및 사용자 정보 입력 화면

- ⑤ 설치 옵션을 선택하는 화면이 나온다. 사용자 정의를 선택한 후 <다음> 버튼을 클릭한다.



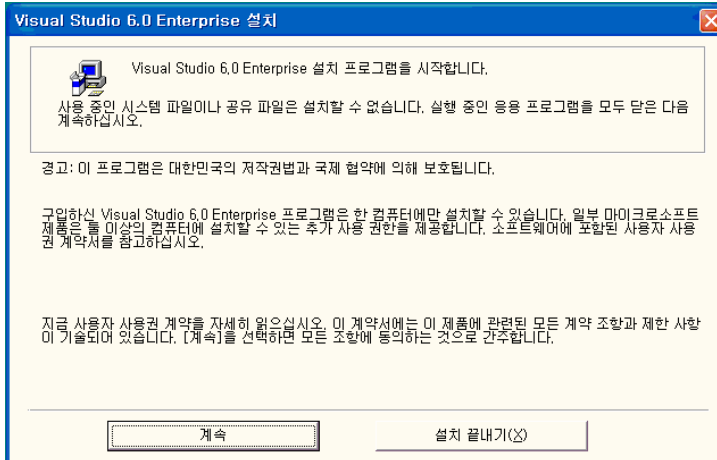
<< 설치옵션

⑥ 비주얼 스튜디오에서 사용하는 공통 파일을 설치할 폴더를 선택하는 화면이다. 기본 설정 그대로 두고 <다음> 버튼을 클릭한다.

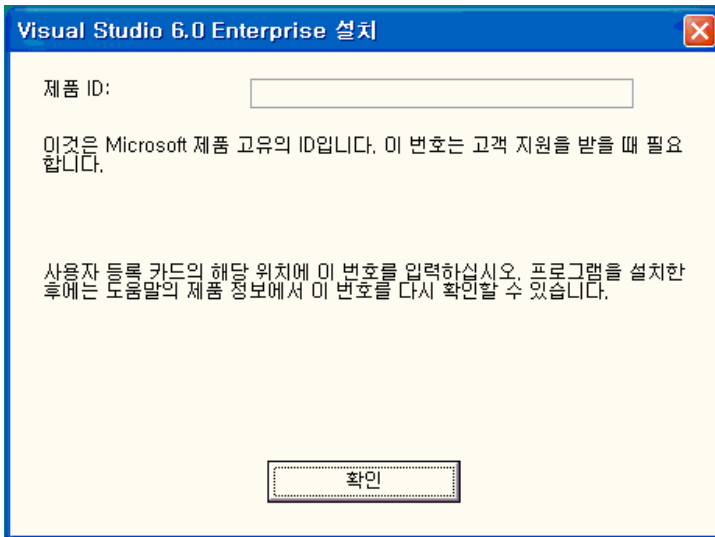


<< 공통 파일을 설치할 폴더 선택

⑦ 사용자가 선택한 정보를 기반으로 한 설치 시작을 안내하는 화면이 나온다. 안내화면 1은 다른 실행 프로그램을 종료하라는 메시지이며, 안내화면 2는 사용자가 입력한 제품 ID를 포함하여 다시 알려준다. 두고 <계속> 버튼을 클릭한다.

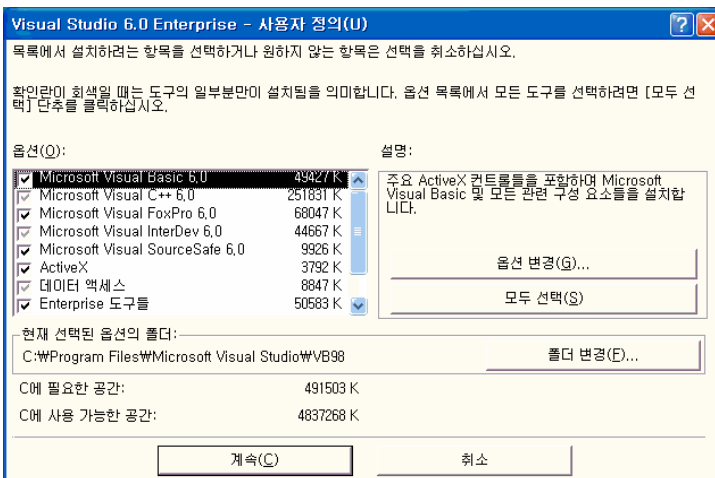


<< 설치 안내화면 1



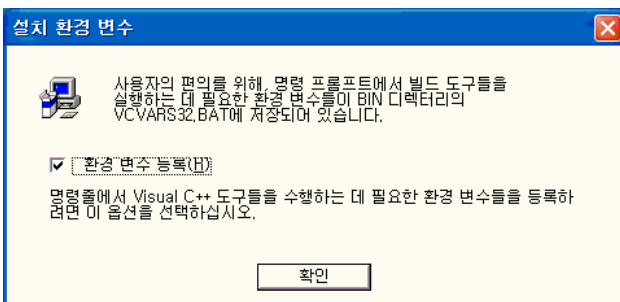
<< 설치 안내화면 2

⑧ 앞의 단계에서 사용자 정의를 선택했으므로 다음으로 설치할 프로그램을 선택하는 화면이 나온다. 설치하고 있는 비주얼 스튜디오 패키지는 비주얼 Basic, 비주얼 C++를 비롯한 다양한 개발 툴과 지원 도구들을 포함하고 있다. 여기에서 설치를 원하는 개발 툴 및 지원 도구와 세부적인 사항을 결정할 수 있다. C++ 실습을 위해 비주얼 C++ 6.0이 포함되었는지를 반드시 확인하자.



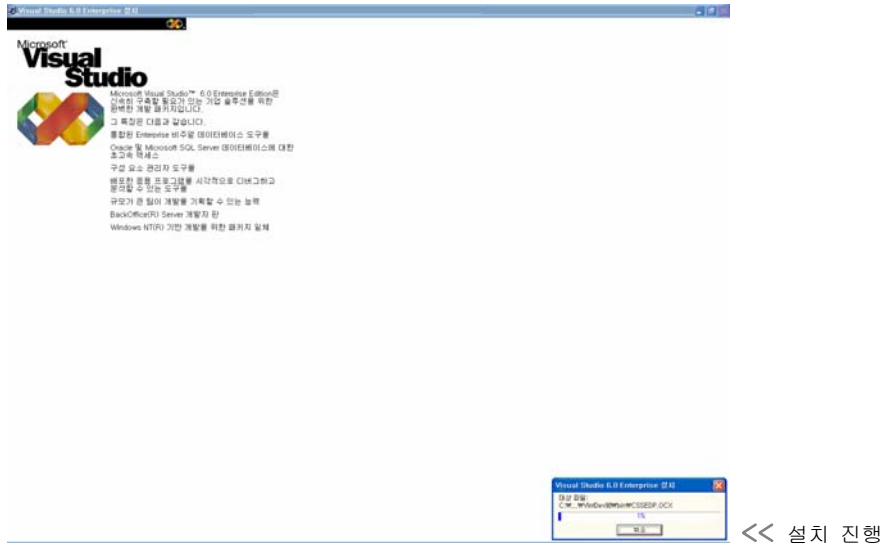
<< 설치 프로그램 선택

⑨ 설치 환경 변수 등록을 선택하는 화면이다. 특별한 경우를 제외하면 환경변수가 시스템에 등록되어 있는 것이 사용하기에 더욱 편리하므로 반드시 **환경 변수 등록**을 체크하고 <확인> 버튼을 클릭한다.



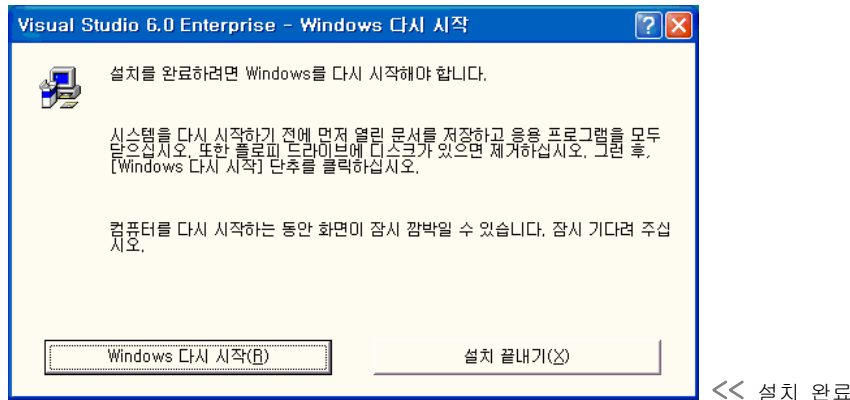
<< 설치 환경 변수

⑩ 이제 설치가 시작된다. 화면에는 현재 진행중인 설치 파일과 진행 정보가 함께 표시가 된다.



<< 설치 진행

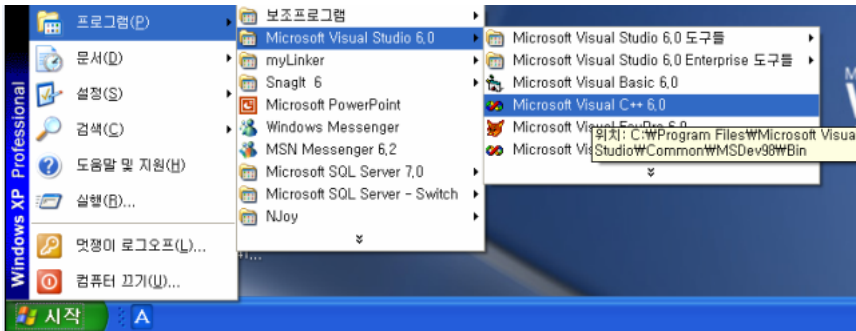
⑪ 설치가 완료되면 다음과 같은 화면이 나타난다. <Windows 다시 시작> 버튼을 클릭한 후 재부팅될 때까지 기다리면 완료가 되고 비주얼 C++ 사용이 가능해진다.



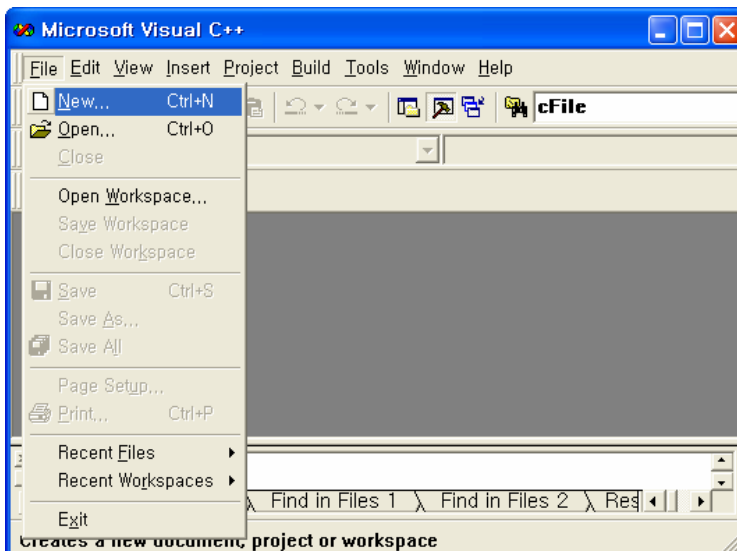
<< 설치 완료

2. Visual C++ 6.0으로 컴파일하기

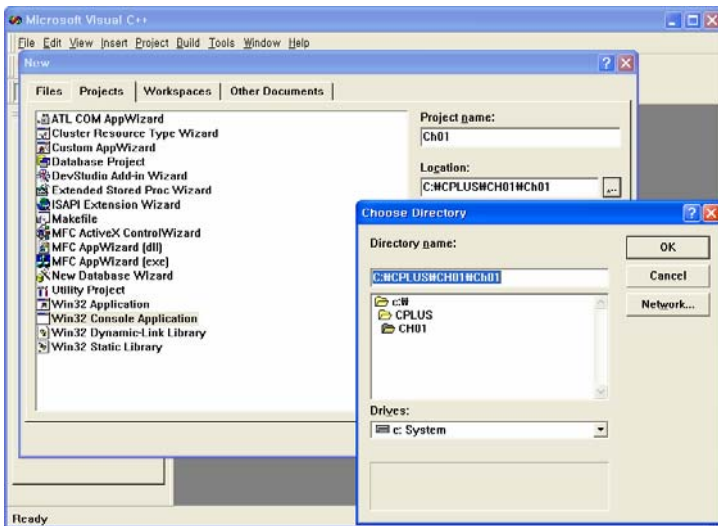
① Visual C++ 6.0 을 실행시킨다.



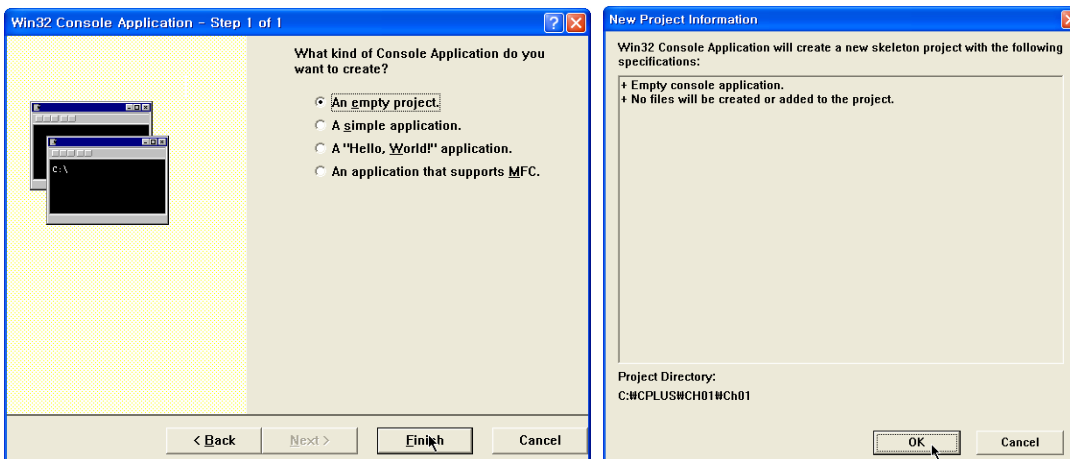
② [Tip of the Day] 창이 나타나면 [Close] 메뉴를 선택한다. 그런 다음, 아래와 같은 창이 나타나면 [File]-[New] 메뉴를 선택한다.



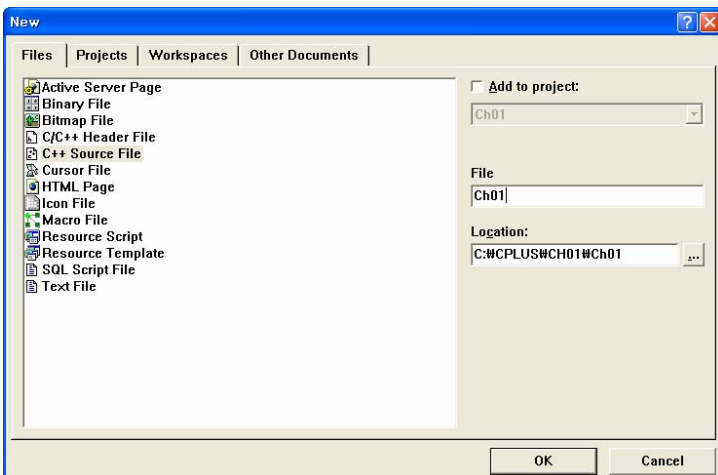
③ [New] 대화상자가 나타나면 [Projects] 탭에서 "Win32 Console Application"을 선택한 후, Location 의 [...]을 선택하여 작성할 파일을 저장할 디렉토리 "C:\WCPLUSWCh01"를 지정하고, [Project name] 창에는 "Ch01"을 입력한다.



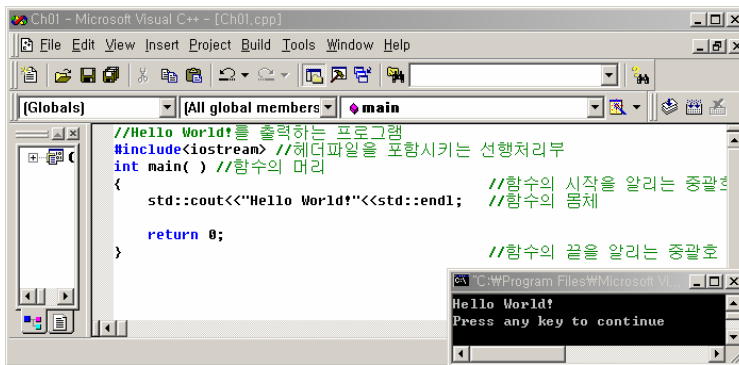
④ 어떤 콘솔 애플리케이션을 작성하겠냐고 물으면 An empty project 를 선택한 후, <Finish> 버튼을 클릭한다.



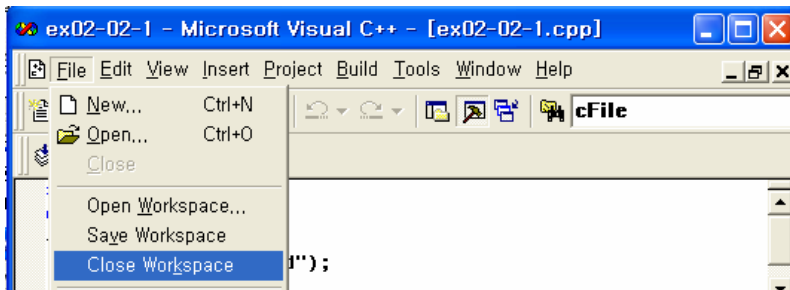
⑤ [File]-[New]를 선택한 후, [Files]탭을 선택한 후 "C++ Source File"를 선택한다. [Location]의 [...]를 선택하여 작성할 파일을 저장할 디렉토리 "C:\WCPLUS\Ch01"를 지정하고, [Files] 창에는 파일명 "Ch01"을 입력한다.



- ⑥ 화면 오른쪽 코드 창에 Ch01.cpp 파일이 열린다. 여기에 다음과 같이 입력한다.
[Build]-[Execute Ch01.exe]선택하여 실행을 시킨다. 실행결과가 도스 창에 나타난다.

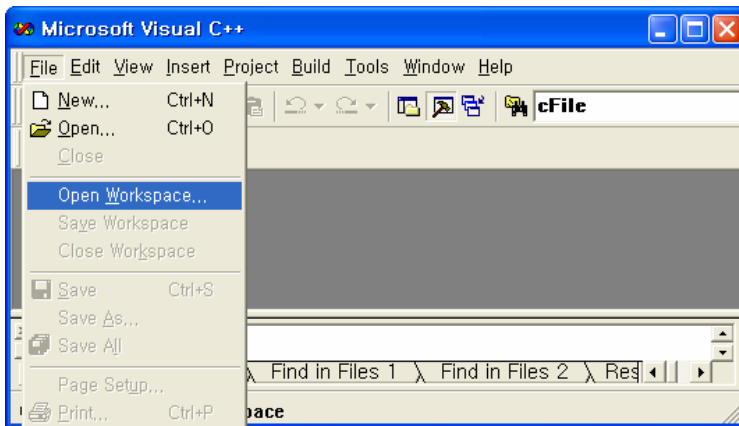


- ⑦ 새로운 프로그램을 작성하기 위해서는 반드시 워크 스페이스 창을 닫고 2 부터 다시 시작한다. 워크스페이스 창을 닫기 위해서는 [File]-[Close Workspace]를 선택한다.



[팁] Visual C++에서 파일 열기

이미 작성한 파일을 열 때에는 [File]-[Open Workspace...]를 선택한다.



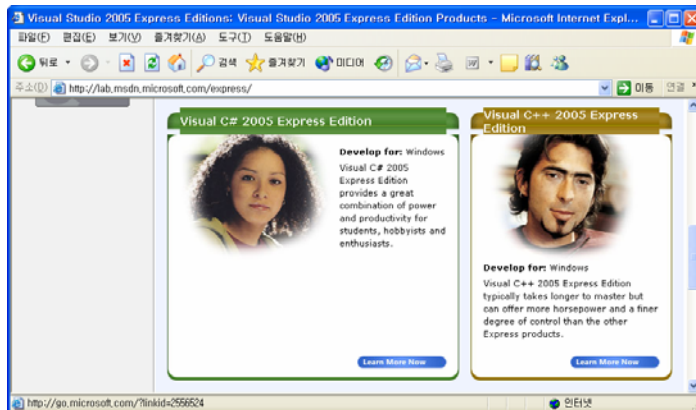
[Open Workspace] 창이 나타나면 확장자가 dsw 인 파일을 선택한다. Visual C++에서는 프로젝트 단위로 작업이 일어난다. Turbo C 3.0 은 확장자가 cpp 인 소스파일을 열면 되지만, Visual C++에서 프로젝트가 열려있는데 소스파일을 열면 해당 프로젝트에 파일만 하나 추가되는 셈이 되므로 원하는 결과물이 아닌 이전 결과가 출력됩니다. Visual C++를 사용할 때 주의할 점은 반드시 작업 단위를 프로젝트 단위로 해야 한다는 것이다.

3. Visual C++ 2005 Express 설치하기

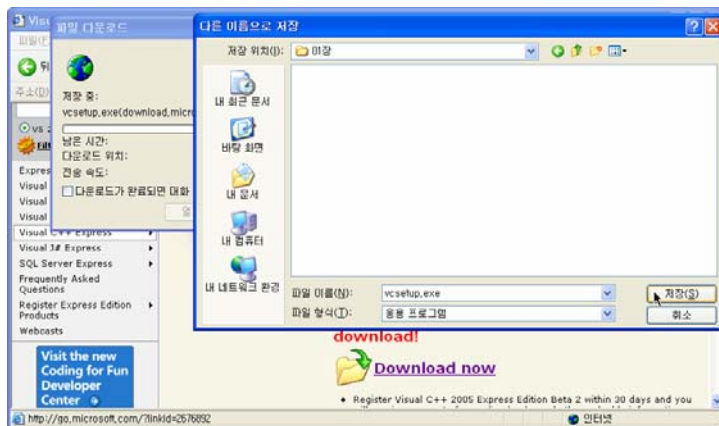
[설치 전 주의사항]

Visual C++ 2005 Express Edition은 Windows XP 이상의 버전에 설치해야 하며 Windows XP 서비스 팩 2를 설치해야 Visual C++ 2005 익스프레스가 실행된다.

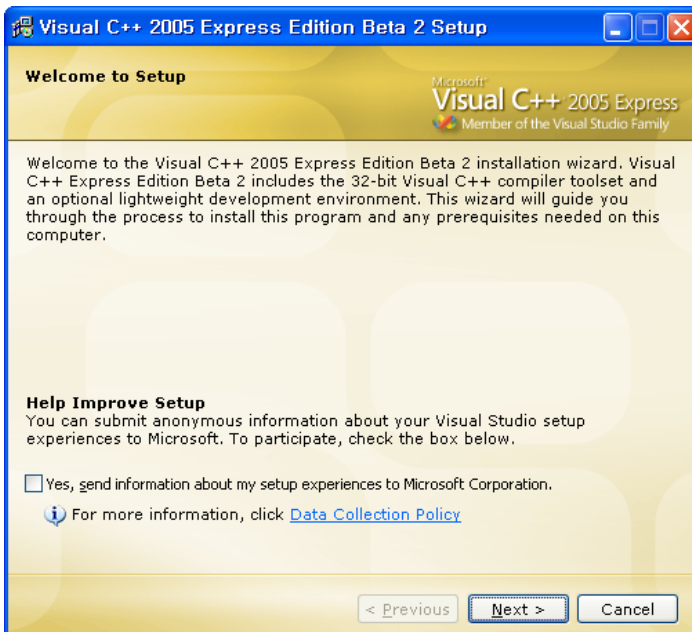
① 웹 브라우저를 실행하여 “ <http://lab.msdn.microsoft.com/express> ” 에 접속하여 Visual C++ 2005 Express Edition을 선택한다.



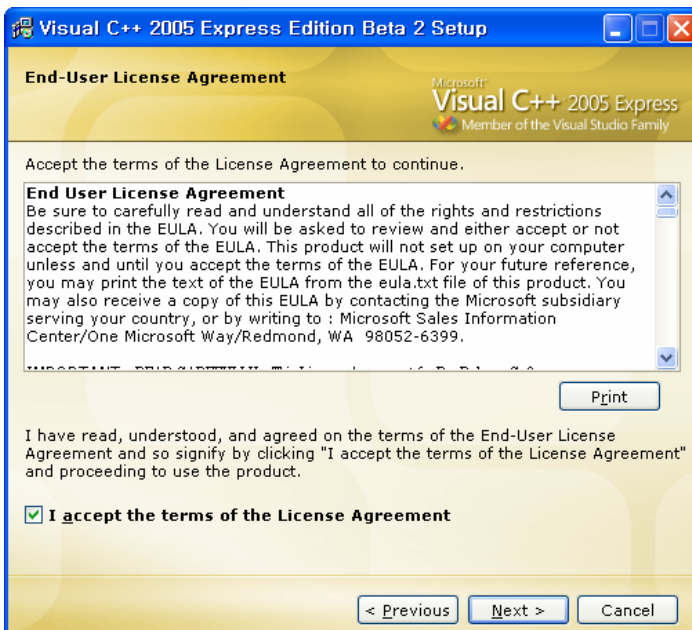
② Download Now를 선택하고, 파일을 원하는 위치에 다운로드한다.



③ 다운받은 파일 vwdsetup.exe를 더블 클릭하면 설치 마법사가 실행된다.



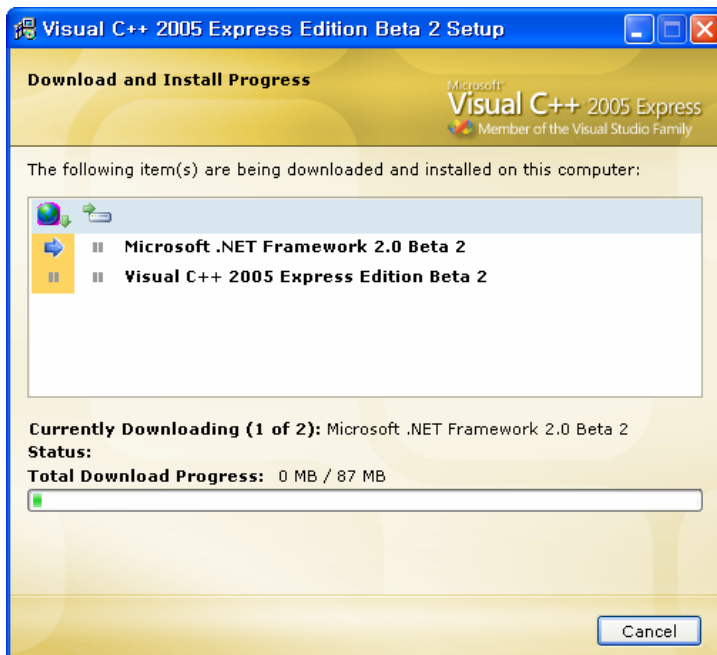
- ④ 라이선스를 동의하는지 물어보는 화면이 나타나면 동의한다고 체크하고 [Next] 버튼을 클릭한다.



⑤ 설치될 디렉토리를 변경할 수 있도록 하는 화면이 나타난다.



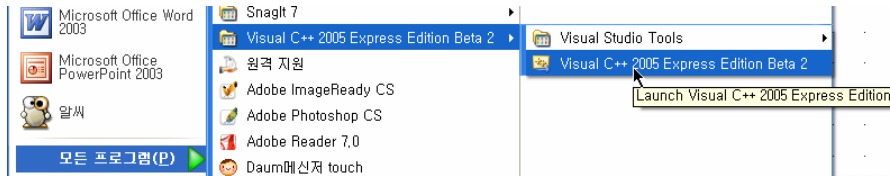
⑥ 설치가 진행되는 과정을 상태바로 나타내 줍니다.



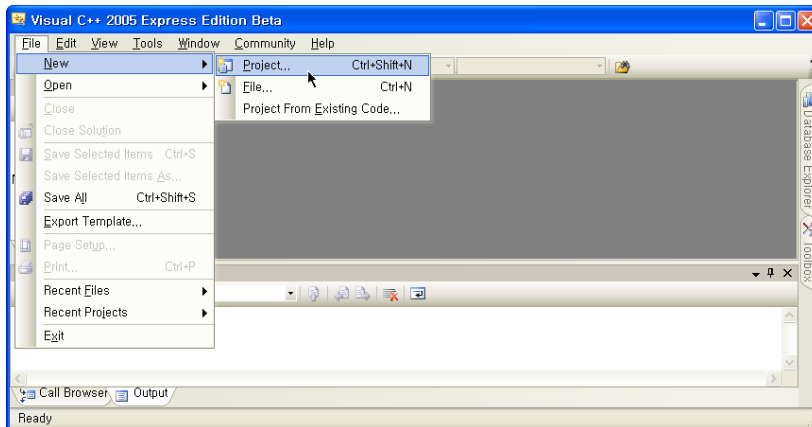
4. Visual C++ 2005 Express로 컴파일러 사용하기

[\[목차로 가기\]](#)

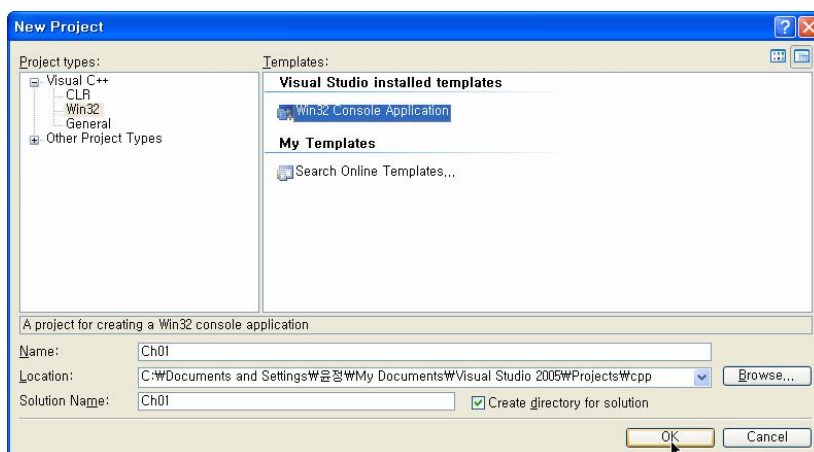
① [시작]-[모든 프로그램]-[Visual C++ 2005 Express Edition]-[Visual C++ 2005 Express Edition]을 선택한다.



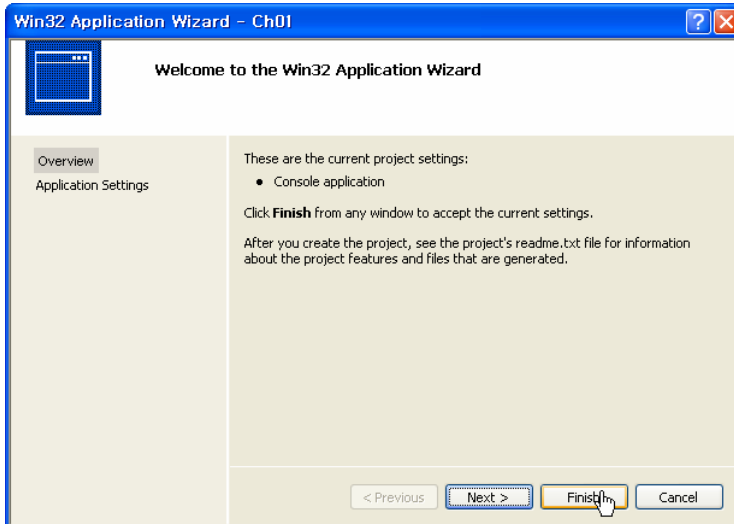
② [File]-[New]-[Project]를 선택한다.



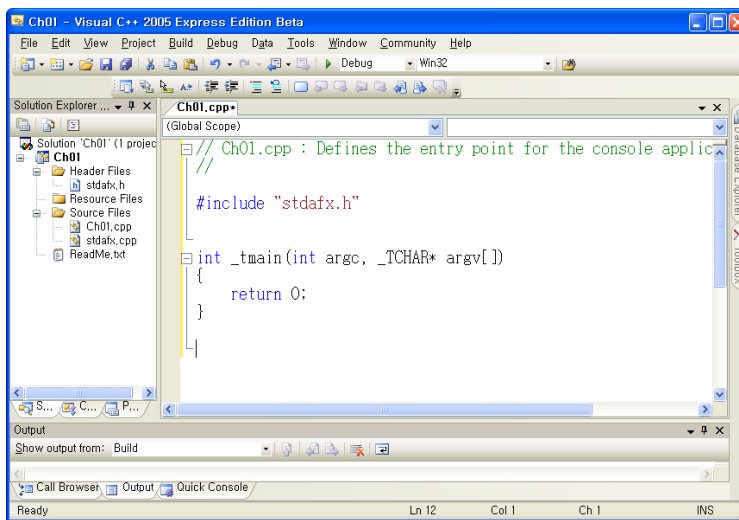
③ Project Type은 "Win32", Template은 "Window Console Application"을 선택한 후, Name에는 "Ch01"을 입력하고 [Ok] 버튼을 클릭한다.



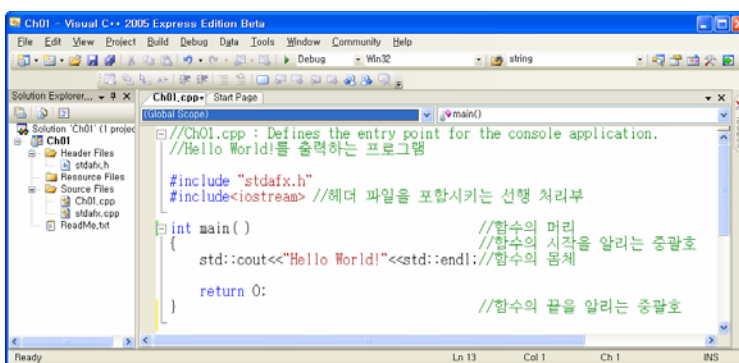
④ Win32 Application Wizard 화면이 나타나면 [Finish] 버튼을 클릭한다.



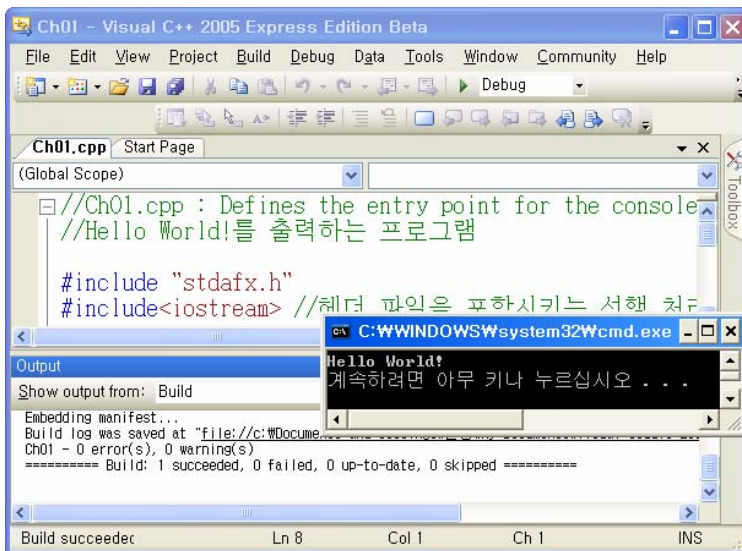
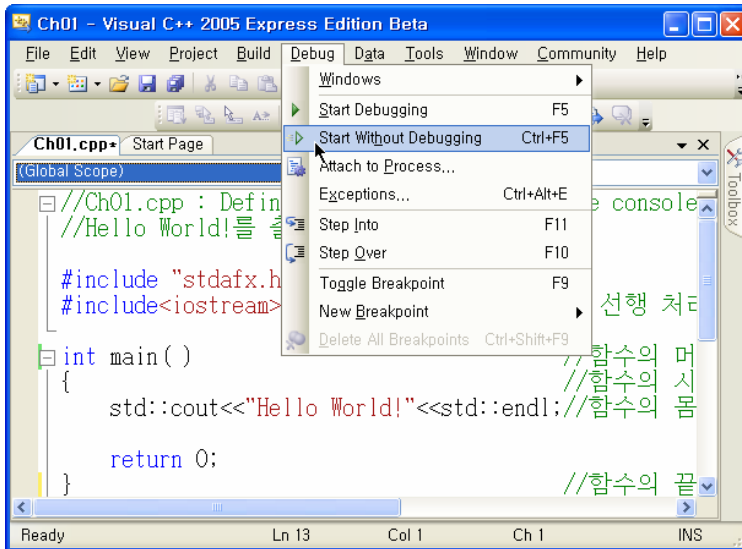
⑤ Ch01.cpp 파일이 자동으로 생성된다.



⑥ Ch01.cpp 파일이 열리면 다음과 같이 입력한다.

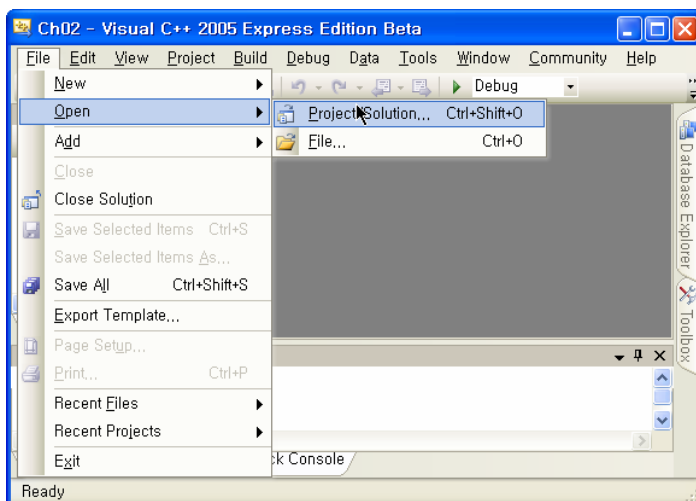


⑦ [Debug]-[Start Without Debugging]을 선택하면 실행 화면이 나타난다.



[팁] Visual C++ 2005 Express에서 파일 열기

① 이미 작성한 파일을 열 때에는 [File]-[Open]-[Project/Solution...]를 선택한다.



② [Open Project] 대화상자에서 Ch01 폴더로 이동한 후 "Ch01.sln"을 선택한다.

